

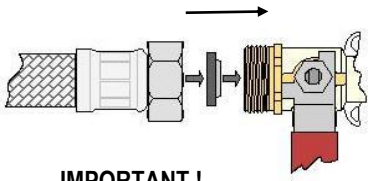
NOTICE TECHNIQUE / USER GUIDE



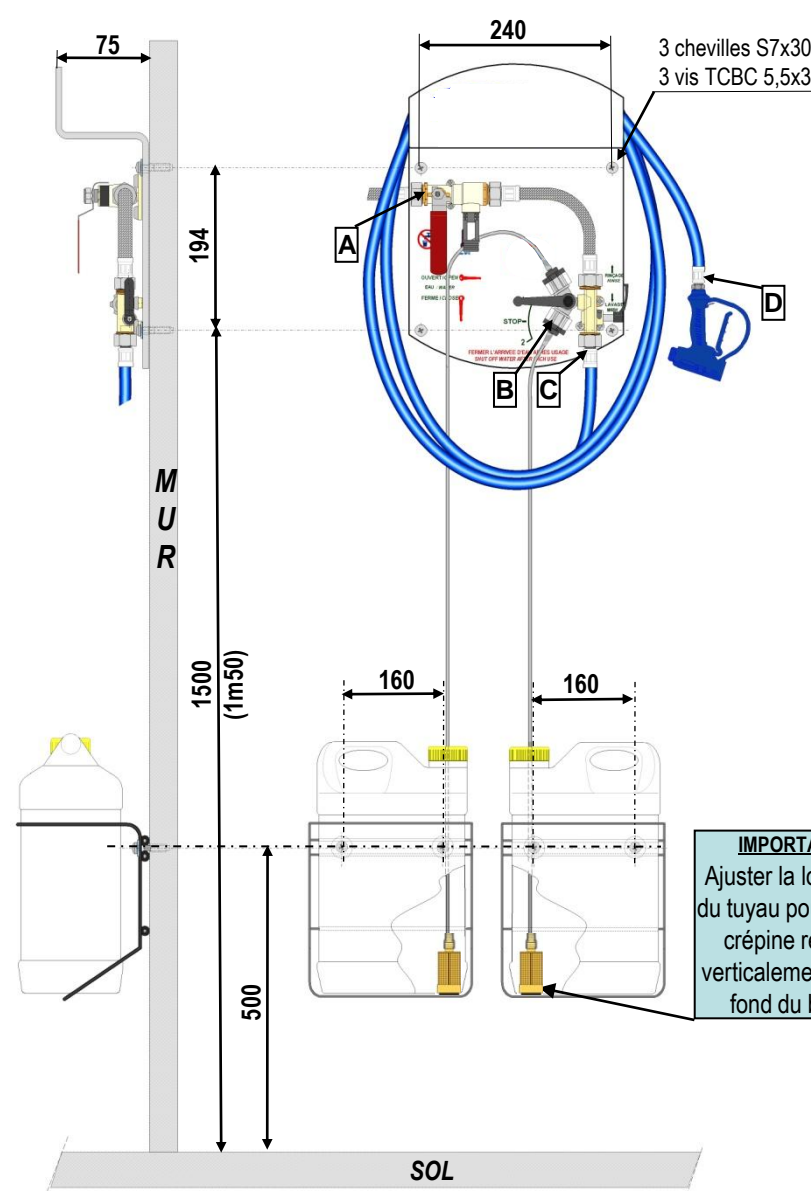
Poste de nettoyage - Installation

Poste (version 2 produits)

A Montage du joint filtre



IMPORTANT !
Respecter l'orientation du joint filtre

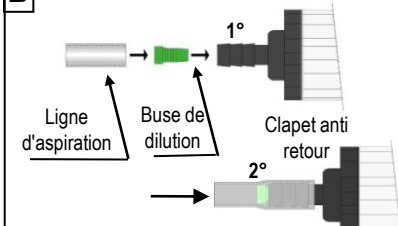


3 chevilles S7x30
3 vis TCBC 5,5x38 inox

MUR

SOL

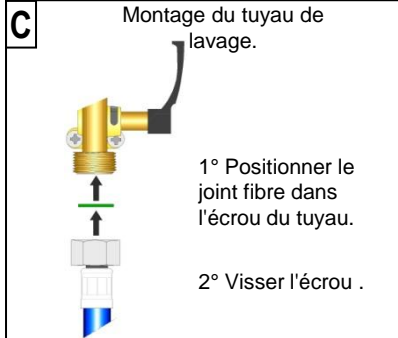
B Montage des buses de dilution



Ligne d'aspiration Buse de dilution Clapet anti retour

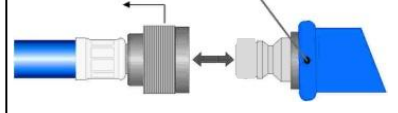
1° insérer la buse de dilution dans le clapet.
2° insérer le tuyau d'aspiration sur le clapet.

C Montage du tuyau de lavage.



1° Positionner le joint fibre dans l'écrou du tuyau.
2° Visser l'écrou.

D Montage du pistolet



1° Tirer vers l'arrière la bague du coupleur.
2° Insérer l'embout du pistolet.
3° Relacher la bague du coupleur.

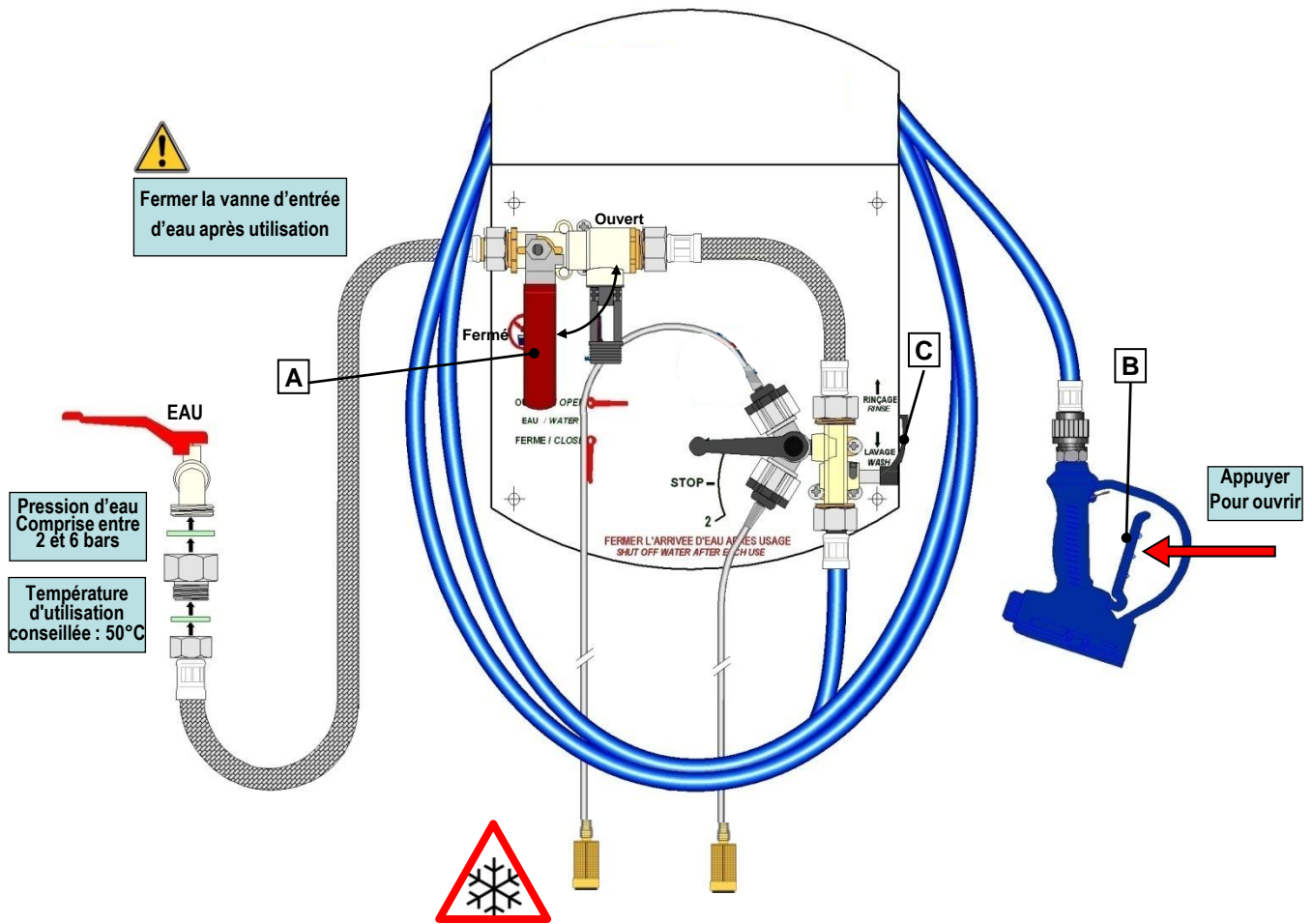
IMPORTANT !
Ajuster la longueur du tuyau pour que la crépine repose verticalement sur le fond du bidon

Outillage nécessaire : 1 forêt Ø7mm et 1 tournevis cruciforme.
Ces cotes d'installation sont données à titre indicatif

LISTE DE COLISAGE POSTE

1_Poste (simple ou double produits)	1_Sachet Kit raccordement	1 ou 2 lignes d'aspiration L:2m
1_Flexible de raccordement inox. F1/2 x F3/4 (1,5m)		1 ou 2 crépines avec lesteur
1_Adaptateur F3/4 x M1/2		1 sachet de 15 buses de dilution
1_Tuyau de lavage Lg: 10m, 15m, 20m ou 25m (suivant modèle)		1 Insert venturi vert
1_Pistolet pistoplav bleu avec embout de coupleur	1_Sachet Visserie et joint	1 joint filtre noir 3/4"
1 ou 2 supports bidon 5 litres		2 joints fibre 1/2"
1_Notice technique		2 joints fibre 3/4"
		5 vis inox. Ø5,5x37
		5 chevilles S7
		2 rondelles L5 inox.

Dimensions du carton : Longueur = 450mm, largeur = 390mm, hauteur = 290mm. Poids = 8,2Kg avec tuyau de 15m



Pression d'eau
Comprise entre
2 et 6 bars

Température
d'utilisation
conseillée : 50°C

ATTENTION

- ⚠ **TOUJOURS** diriger le pistolet vers les surfaces à traiter.
- ⚠ **NE JAMAIS** diriger le pistolet en direction des personnes, animaux ou plantes.
- ⚠ **ATTENDRE** quelques secondes la formation du mélange eau + détergent.
- ⚠ **TOUJOURS FERMER** la vanne d'entrée d'eau après utilisation.
- ⚠ **LA PRESSION** de l'eau doit être comprise entre 2 et 6 bars.
- ⚠ **LA TEMPERATURE** de l'eau ne doit pas exéder 50°C
- ⚠ **TOUJOURS** maintenir le système hors gel

TABLEAU DES DILUTIONS

rose	0,50%	bleu	5,00%
violet	0,80%	blanc	6,80%
turquoise	1,00%	rouge	8,60%
jaune	1,40%	beige	10,50%
marron foncé	1,70%	noir	10,80%
orange	2,60%	gris	10,90%
vert	3,20%	sans buse	11,00%
marron clair	3,30%	incoloré	

Ces valeurs sont données à titre indicatif, afin de définir la buse de dilution, en fonction de la concentration désirée.

Condition des tests:

Tuyau 20m + Pistolet bleu
Insert Venturi Vert
Pression dynamique de l'eau = 3 bars (eau froide)

UTILISATION

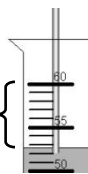
- 1) Ouvrir la vanne d'entrée d'eau "A"
- 2) Abaisser la manette "C" pour sélectionner le mode "LAVAGE".
- 3) Choisir le produit 1 ou 2 (sur modèle double produit seulement).
- 4) Appuyer sur le levier "B" du pistolet de pulvérisation.
- 5) Attendre quelques secondes la montée du produit dans la ligne d'aspiration.
- 6) Faire la pulvérisation souhaitée.
- 7) Relever la manette "C" pour sélectionner le mode "RINÇAGE".
- 8) Faire le rinçage souhaité.
- 9) Fermer la vanne d'entrée d'eau "A" après utilisation.



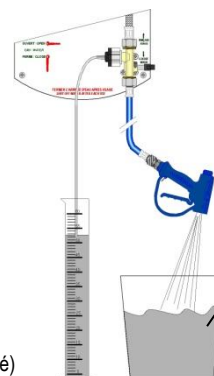
METHODE DE CALCUL DE DILUTION

EXEMPLE: $\frac{15 \text{ (A)}}{1000 \text{ (B)}} \times 100\% = 1.5\%$

Volume A
(15 cl ou 150 ml)



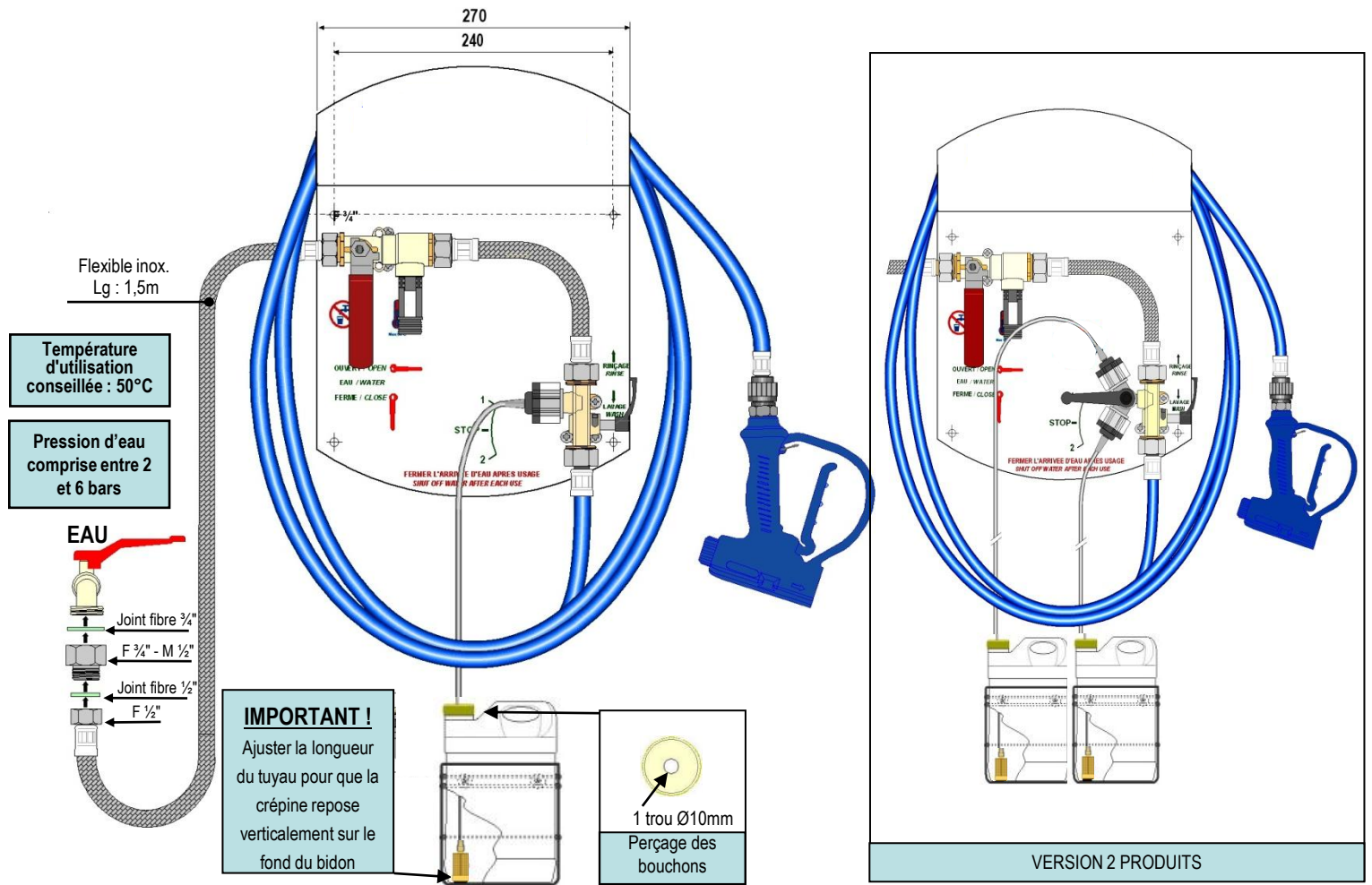
Volume B
(1000 cl ou 10 000 ml)



Volume A : produit aspiré

Volume B : solution (eau + produit aspiré)





MAINTENANCE

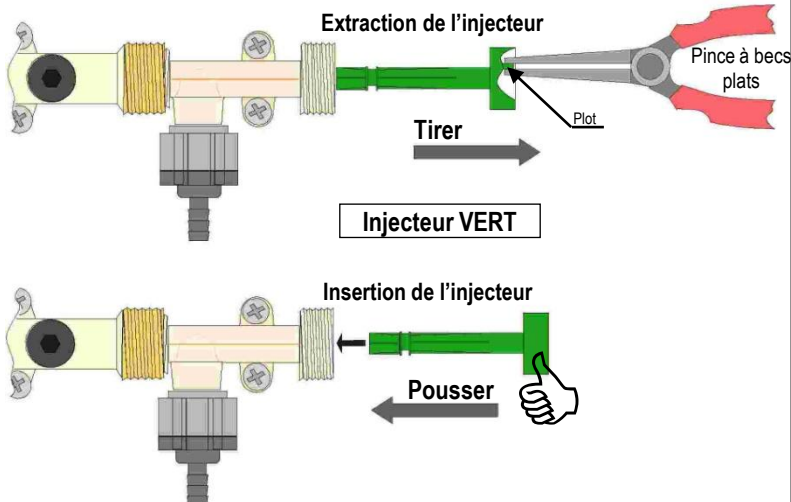
Le poste n'aspire pas le produit.

- 1° Vérifier la pression du réseau d'eau (minimum : 2 bars, maximum : 6 bars)
- 2° Vérifier que le joint filtre ne soit pas encrassé ou entartré. (Nettoyer ou remplacer)
- 3° Vérifier que la crépine de la ligne d'aspiration est bien immergée dans le produit, et que le tuyau n'est pas pincé, plié, ou bouché.
- 4° Vérifier que la buse de dilution ne soit pas bouchée. (Nettoyer ou remplacer)
- 5° Vérifier que la crépine de la ligne d'aspiration ne soit pas encrassée. (Nettoyer ou remplacer)
- 6° Vérifier que le pistolet de pulvérisation ne soit pas encrassé ou entartré. (Nettoyer ou remplacer)

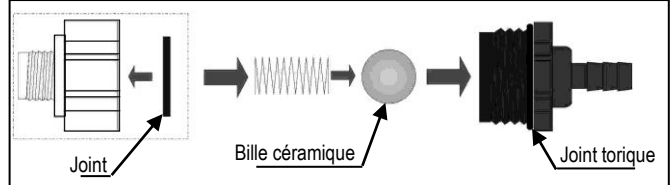
Le bidon de produit se remplit d'eau.

- 7° Vérifier que le clapet anti retour ne soit pas encrassé. (Nettoyer ou remplacer)

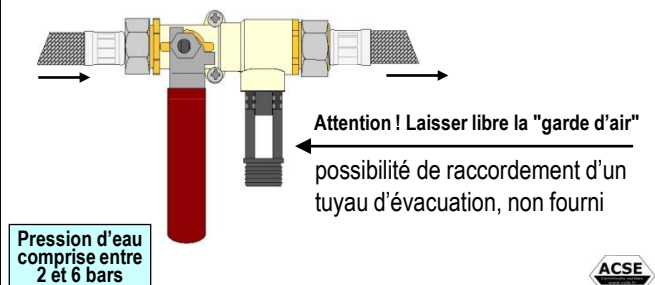
NETTOYAGE ou REMPLACEMENT de l'injecteur vert du venturi

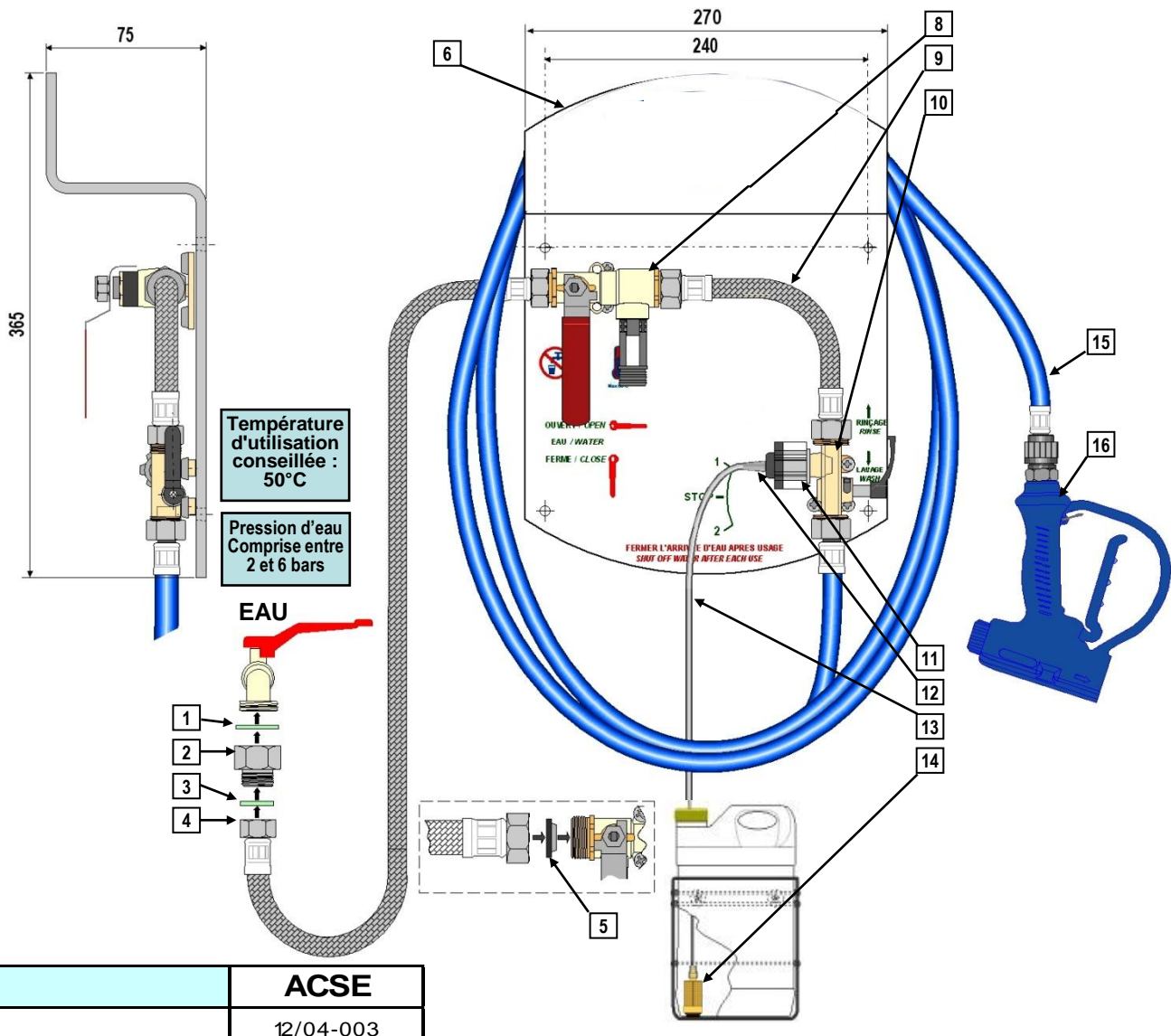


NETTOYAGE du clapet anti-retour



RACCORDEMENT DE LA VANNE CA





N°	ACSE
	12/04-003

Le poste est destiné au nettoyage et à la désinfection des sols et des surfaces.

ACCESSOIRES ET PIECES DETACHEES		
Designation	Repère	
Joint fibre 3/4"	1	
Adaptateur F3/4-M1/2	2	
Joint fibre 1/2"	3	
Flexible de raccordement inox. F1/2 x F3/4 Lg: 1,5m	4	
Joint filtre 3/4" noir	5	
Ossature PVC	6	
Vanne anti-pollution CA garde d'air coudée	8	
Hydraulique poste ANIOS	9	
Venturi avec injecteur vert	10	
Clapet anti-retour Blanc/Noir (joint EPDM)	11	
Buses de dilution (sachet de 15)	12	
Ligne d'aspiration Lg: 1,60m Tygon	13	
Crépine avec lesteur	14	
Tuyau de lavage bleu équipé 10m	15	
Tuyau de lavage bleu équipé 15m	15	
Tuyau de lavage bleu équipé 20m	15	
Tuyau de lavage bleu équipé 25m	15	
Pistolet anti-choc bleu équipé avec embout rapide.	16	

PICTOGRAMMES		
	Ouverture du réseau d'eau	mode lavage
	Sélection du mode lavage	mode rinçage
	Pulvérisation eau + produit	Eau non potable
	Sélection du mode rinçage	Température maximale d'utilisation : 50°C
	Pulvérisation eau	Avis de Conformité Sanitaire Equipement
	Fermeture du réseau d'eau	N° 12 04 003

Washing station - Installation

PROKLYN (2 products model)

A Filter gasket assembly

IMPORTANT !
Respect filter gasket orientation

B Tips assembly

Suction line Tip Check valve

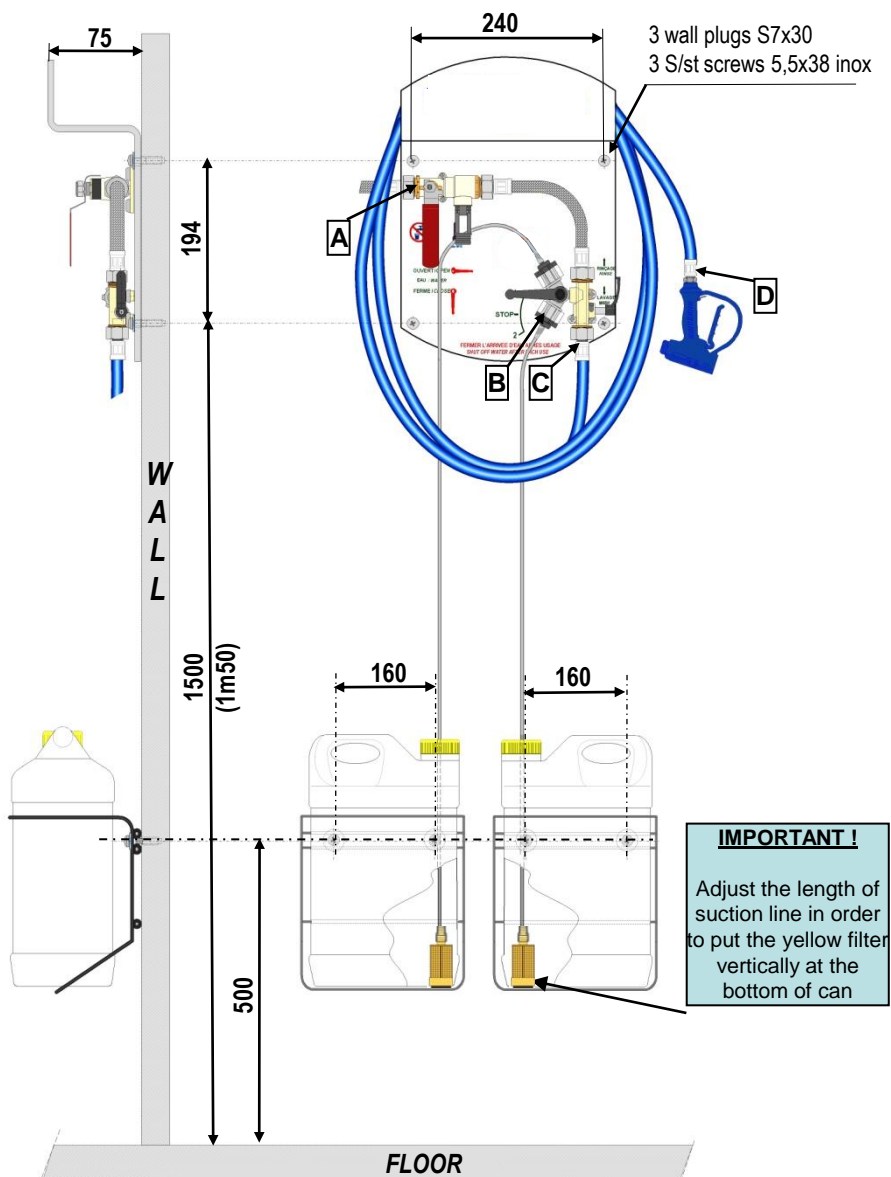
1° insert tip into the check valve.
2° insert suction line on the check valve (and tip).

C Blue hose assembly

1° Put the fiber gasket into the nut.
2° Screw.

D Gun assembly

1° Pull back coupling ring.
2° Plug the gun adaptor.
3° Release the coupling ring.



Tools needed : 1 Ø7mm drill et 1 philips screwdriver.

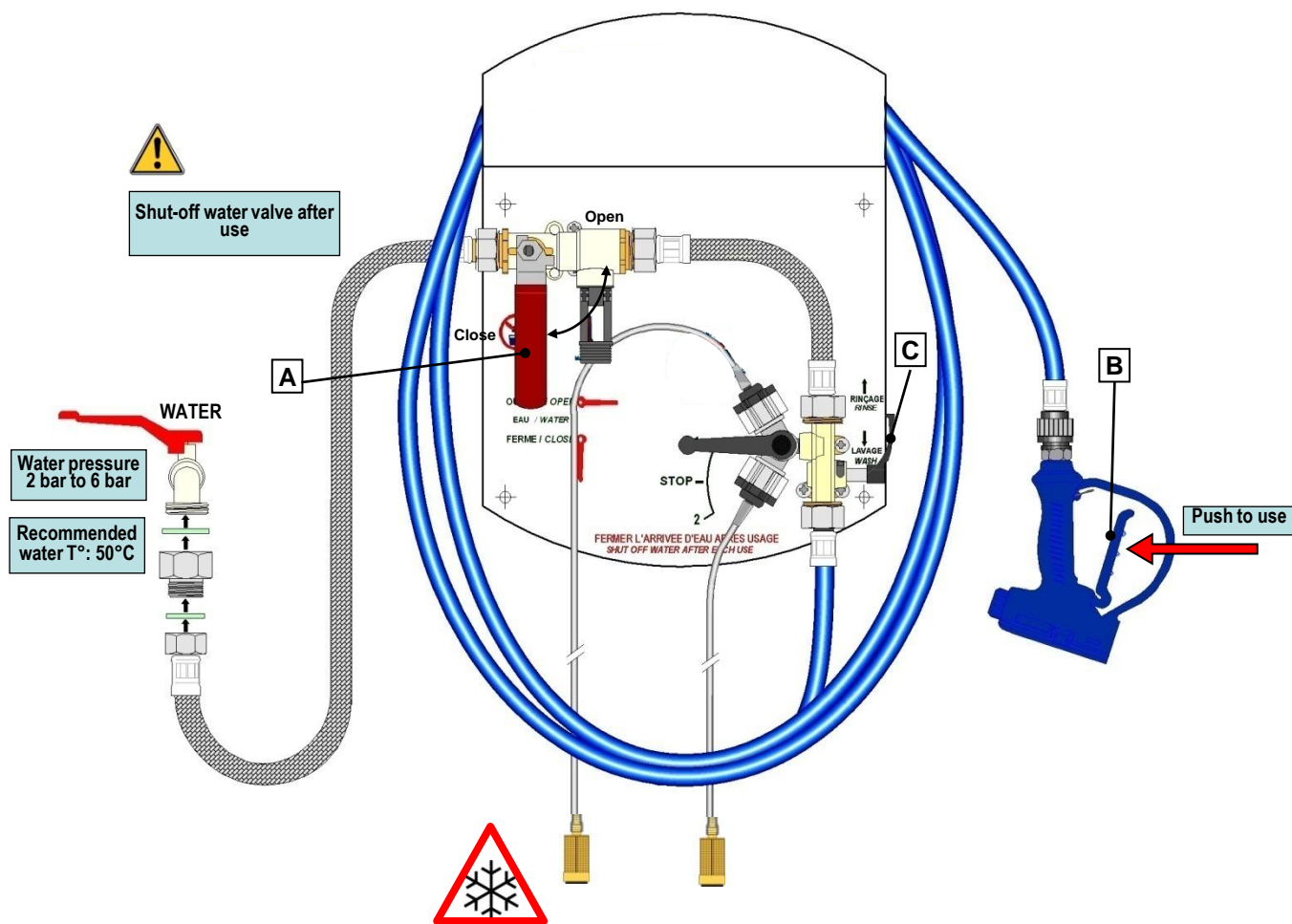
Installation dimensions only for information

PACKING LIST UNIT

1_PROKLYN Unit (1 or 2 products)	1_Bag with connecting parts	1 or 2 suction lines L:1,6m
1_S/ST braided hose F1/2 x F3/4 (1,5m)		1 or 2 yellow filters with weight
1_Adaptor F3/4 x M1/2		1 bag of 15 tips
1_Blue hose Lg: 10m, 15m, 20m or 25m		1 green injector
1_Blue gun with quick coupler adaptor	1_Sachet Visserie et joint	1 filter gasket 3/4"
1 ou 2 can (5 L) holders		2 fiber gaskets 1/2"
1_Instruction sheet		2 fiber gaskets 3/4"
		5 S/ST screws Ø5,5x37
		5 wall plugs S7
		2 S/ST washers Ø 5

Packing box : Length = 450mm, Width = 390mm, heigth = 290mm. Weigth = 8,2Kg with 15m hose

Washing station – Instruction for use



CAUTION

- ⚠ **ALWAYS** orientate spray in direction of surfaces to treat.
- ⚠ **NEVER** orientate spray in direction of people, animals or plants
- ⚠ **ALWAYS** wait few seconds for a good product and water mixing.
- ⚠ **ALWAYS** close water inlet valve after each use.
- ⚠ **WATER PRESSURE** must be included on 2 bar to 6 bar.
- ⚠ **MAXIMUM** working temperature is 50°C
- ❄ **ALWAYS** keep the unit on frost protection

Dilution table for unit

Pink	0,50%	Blue	5,00%
Purple	0,80%	White	6,80%
Turquoise	1,00%	Red	8,60%
Yellow	1,40%	beige	10,50%
Dark brown	1,70%	Black	10,80%
Orange	2,60%	Grey	10,90%
Green	3,20%	Without tip	11,00%
Brown light	3,30%	Transparent	

This table is done to help you to choose a tip according to expected concentration.



Conditions tests:

20m hose + blue gun
Green venturi injector
Dynamic water pressure = 3 bars (cold water)

INSTRUCTIONS

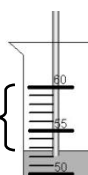
- 1) Open water inlet valve "A"
- 2) Put down handle "C" to select "WASHING" mode.
- 3) Choose between product 1 or 2 (only with 2 products unit).
- 4) Push on gun trigger "B".
- 5) Wait few second for filling the suction line.
- 6) Spray.
- 7) Put up handle "C" on "RINSING" mode.
- 8) Rinse.
- 9) Shut-off water inlet valve "A" after use.



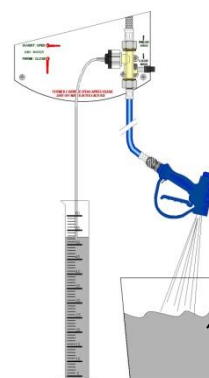
METHOD OF DILUTION CALCULATING

EXAMPLE: $\frac{15 (A)}{1000 (B)} \times 100\% = 1.5\%$

Volume A
(15 cl ou 150 ml)



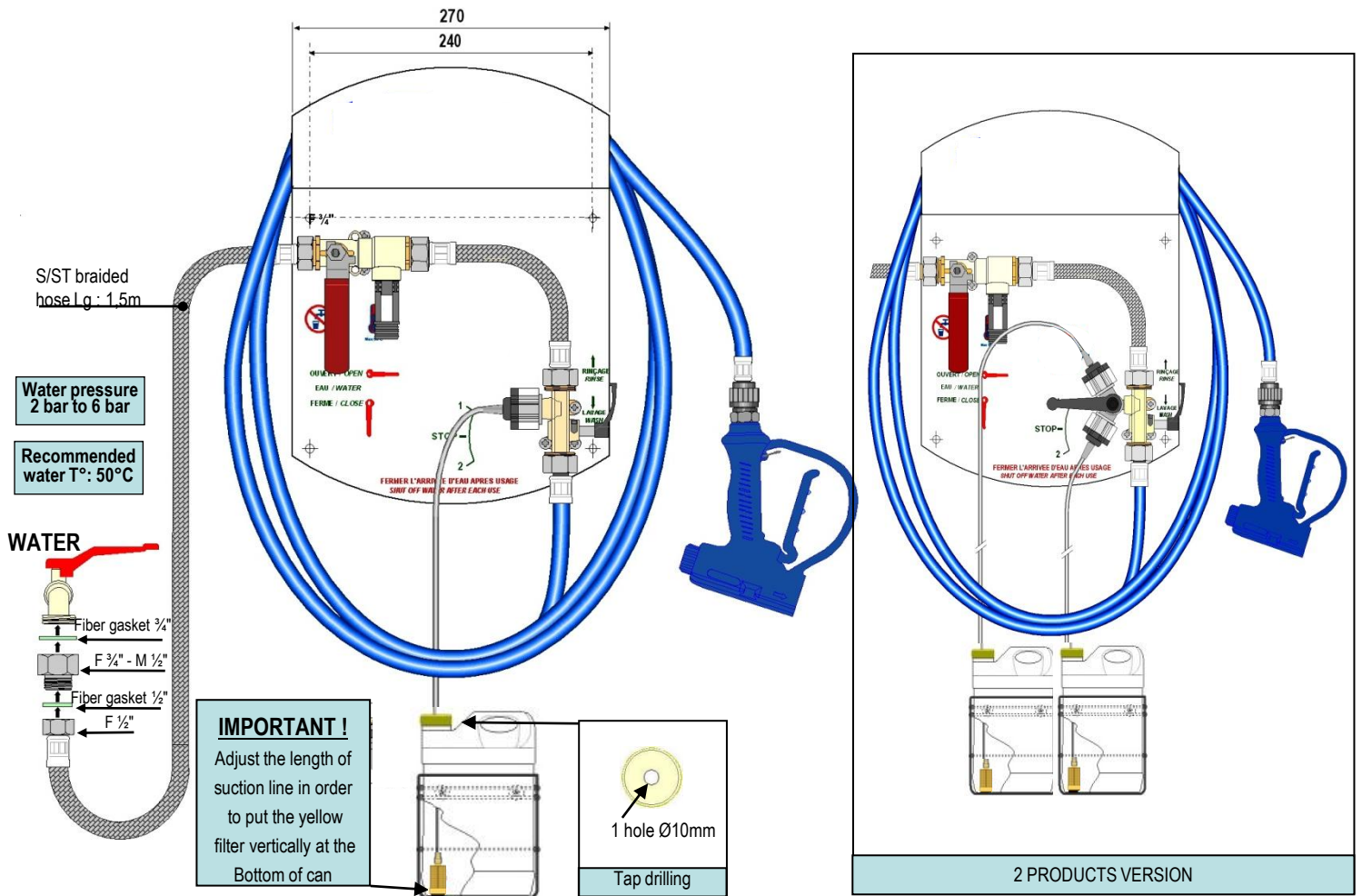
Volume B
(1000 cl ou 10 000 ml)



Volume A : breathed product

Volume B : solution (water + product)





TROUBLES

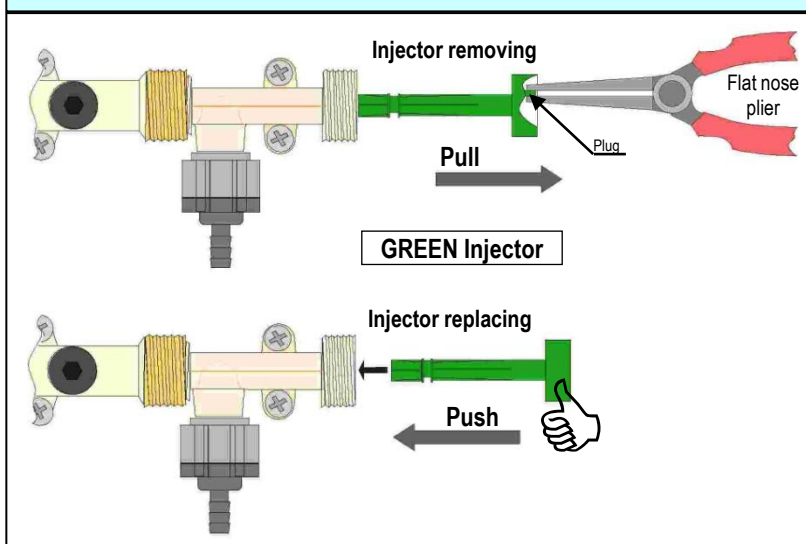
The unit doesn't suck up product

- 1°_ Check if water pressure is ok (minimum : 2 bars, maximum : 6 bars)
- 2°_ Check if filter gasket is clean. (clean or replace)
- 3°_ Check if the suction line is correctly in the can, and if pipe is not bended or blocked
- 4°_ Check if tip is not blocked (clean or replace)
- 5°_ Check if yellow filter is clean (clean or replace)
- 6°_ Check if spraying gun is clean (clean or replace)

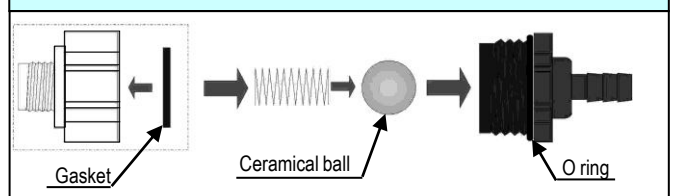
Can product fills with water.

- 7°_ Check if check-valve is clean (clean or replace)

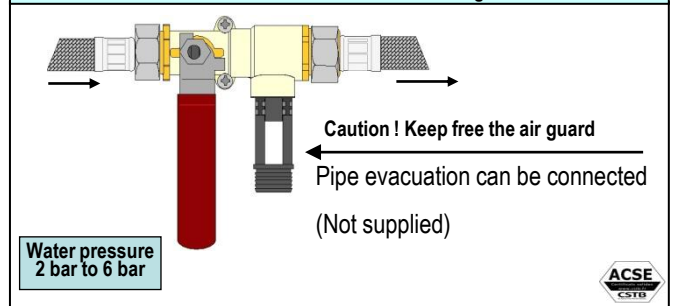
CLEANING or REPLACEMENT of green injector



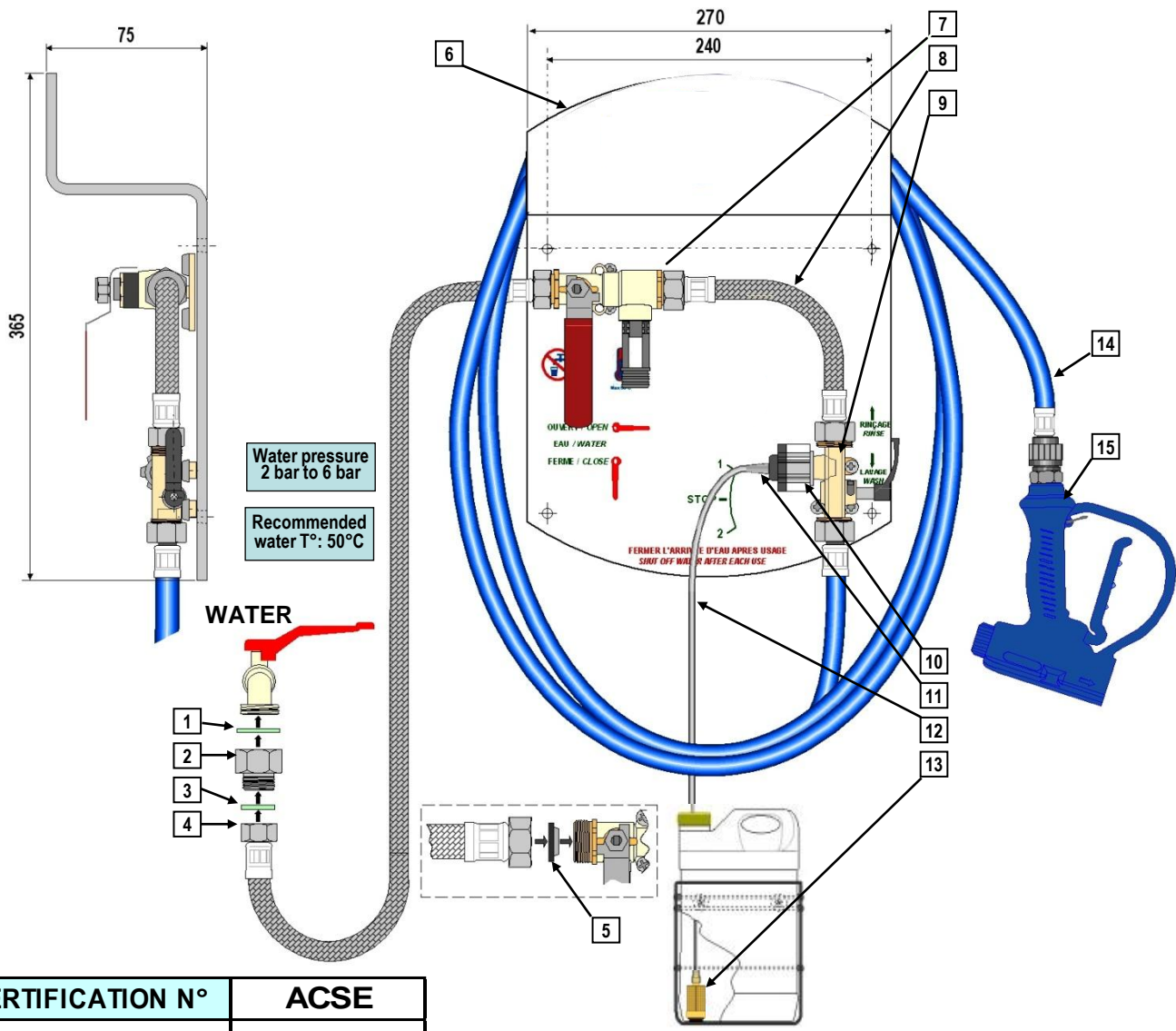
CLEANING of check-valve



CLEANING or REPLACEMENT of filter gasket



Washing station - Description



CERTIFICATION N°	ACSE
	12/04-003

Unit is manufactured for cleaning and disinfection of floors and surfaces.

ACCESSORIES and SPARE PARTS (2 products)		
Designation	Repère	
Fiber gasket 3/4"	1	
Adaptor F3/4-M1/2	2	
Fiber gasket 1/2"	3	
S/ST Braided hose F1/2 x F3/4 Lg: 1,5m	4	
Filter gasket 3/4" black	5	
Printed backplate	6	
CA valve	7	
Internal hose	8	
Venturi 1p equipped with green injector- EPDM gaskets	9	
Check valve White/Black (EPDM gasket)	10	
Tips (bag of 15 pcs)	11	
Suction line Lg: 1,60m Tygon	12	
Yellow filter with weight covered by plastic	13	
10m blue hose equipped	14	
15m blue hose equipped	14	
20m blue hose equipped	14	
25m blue hose equipped	14	
Blue gun with quick coupler	15	

LOGOS	
<p>Open the water inlet valve</p>	« Washing » mode « Rinsing » mode
<p>« Washing » mode valve</p>	Do not drink the water Maximum working temperature : 50°C
<p>Spray (water + product)</p>	
<p>« Rinsing » mode valve</p>	<p style="text-align: center;">Notice of Sanitary Comfurity Equipment</p> <p style="text-align: right;">N° 12 04 003</p>
<p>Spray (water)</p>	
<p>Close the water inlet valve</p>	